

Anmeldebogen zur Lehr:werkstatt 2022/23



Schön, dass Du bei der Lehr:werkstatt mitmachen möchtest!

Lehrer/in zu sein bedeutet gesellschaftliche Verantwortung zu tragen. Du vermittelst nicht nur Wissen, sondern auch Werte und Kompetenzen, Du begleitest Kinder und Jugendliche auf Ihrem Weg und bei ihrer Entwicklung. Dabei kannst du ein großes Vorbild sein und stets an dir wachsen. Danke, dass du dich dieser Aufgaben annehmen möchtest!

Die Lehr:werkstatt unterstützt dich auf deinem Weg zur Lehrkraft. Hier kannst du den Reality-Check *Schule* machen und sammelst wertvolle Erfahrungen, die dich darauf vorbereiten, diese spannende Herausforderung zu meistern. Bei der Lehr:werkstatt begleitest du ein komplettes Schuljahr lang eine Lehrkraft an einer Schule und erhältst so einen tiefen Einblick in den Alltag des Lehrer/in-Seins.

Die Lehr:werkstatt ist ein alternatives Praktikumsformat für Lehramtsstudierende und ist äquivalent zum PDP.

Du bist motiviert? Super - dann bewirb dich bis zum **15. Mai 2022** bei der Lehr:werkstatt!

So geht's:

1. *Diesen Fragebogen herunterladen und (digital!) ausfüllen.*
2. *Bis zum 15. Mai 2022 an lehrwerkstatt@uni-passau.de zurücksenden.*

Fertig!

Daraufhin suchen wir eine/n Tandempartner/in für dich und melden uns mit einem Match bei dir.

Du willst deine Zukunft nicht dem Zufall überlassen? - Dann bewirb dich gemeinsam mit einer Lehrkraft als Tandem bei der Lehr:werkstatt! Erkundige dich dazu bei deiner Wunsch-Schule, ob eine Lehrkraft aus dem Kollegium mit dir gemeinsam an der Lehr:werkstatt teilnehmen möchte. Fragen kostet ganz sicher nichts!

Wenn du mehr über die Lehr:werkstatt erfahren möchtest, besuche www.lehrwerkstatt.org.

Bevor Du mit dem Ausfüllen beginnst, mach dich bitte mit unseren Teilnahmebedingungen und der Datenschutzerklärung vertraut.

Hiermit bestätige ich, dass ich die Hinweise zum Datenschutz zur Kenntnis genommen habe und willige in die Verarbeitung und Speicherung meiner Daten ein.

Hiermit bestätige ich, dass ich die Teilnahmebedingungen der Lehr:werkstatt für das Schuljahr 2022/23 zur Kenntnis genommen habe und stimme diesen zu.

Los geht's!

Dieser Fragebogen besteht aus vier Teilen:

1. Zugangsvoraussetzungen
2. Angaben zu deiner Person zur Kontaktaufnahme
3. Dein fachlicher Hintergrund & allgemeinen Präferenzen für das Matching
4. Deine Motivation, deine Wünsche und Erwartungen an die Lehr:werkstatt

1. Zugangsvoraussetzungen

Um bei der Lehr:werkstatt teilzunehmen, musst du dich im Wintersemester 2022/23 **mind. im 3. Semester** deines Studiums (Lehramt Realschule/Gymnasium oder Bachelor of Education) befinden und die Veranstaltung **Einführung in die Schulpädagogik** erfolgreich abgeschlossen haben.

Für die Lehr:werkstatt benötigst kein Orientierungspraktikum (OP) - du kannst dir die Lehr:werkstatt als PDP inkl. OP anrechnen lassen.

2. Angaben zu deiner Person

Name, Vorname:

studentische E-Mail:

bevorzugte E-Mail zur Kontaktaufnahme (*falls abweichend*):

Telefon für Rückfragen:

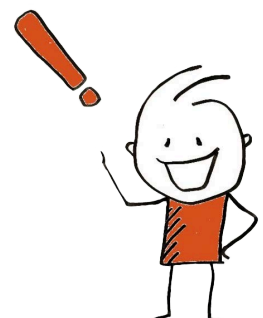
3. Dein fachlicher Hintergrund & allgemeine Präferenzen für das Matching

Für welche Schulart studierst du Lehramt?

Realschule

Gymnasium

Welche Fächer studierst du? In welchem Semester?



Welche Städte/Landkreise sind für dich erreichbar?

Die Lehr:werkstatt kooperiert mit Schulen in ganz Niederbayern.

a) Ich bin flexibel/mobil.

b) Ich bin nicht flexibel/mobil.

Ich möchte (wenn a) zutrifft) bevorzugt bzw. (wenn b) zutrifft) ausschließlich in folgenden Städten/Kreisen gematcht werden (Mehrfachauswahl möglich):

Deggendorf

Passau (Stadt)

Dingolfing-Landau

Passau (Kreis)

Freyung-Grafenau

Regen

Kelheim

Rottal-Inn

Landshut (Stadt)

Straubing-Bogen

Landshut (Kreis)

Straubing (Stadt)

Hast du ein Auto oder die Möglichkeit, eines zu nutzen? (Carsharing etc.)?

ja

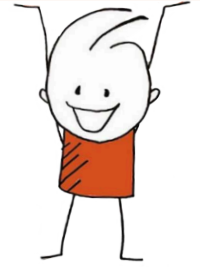
nein

Ein Match mit einer Lehrkraft an deiner ehemaligen Schule sollte möglichst vermieden werden. Wenn du in Niederbayern zur Schule gegangen bist, trag hier ein, welche dies war:

4. Deine Motivation, deine Wünsche und Erwartungen an die Lehr:werkstatt

Die folgenden Fragen helfen dir, deine Motivation und deine Erwartungen zu reflektieren und zu kommunizieren. Du kannst hier ganz ehrlich antworten.

Warum möchtest Du Lehrer/in werden?



**Warum ist die Lehr:werkstatt genau das richtige Praktikumsformat für dich?
Was motiviert dich, Lehr:werker/in zu sein?**

Was gefällt dir an dem alternativen Praktikumsformat der Lehr:werkstatt in Passau besonders gut? *(Mehrfachauswahl möglich)*

im Teamteaching zu unterrichten

die Kontinuität über ein Schuljahr hinweg

Feedback zum eigenen Unterricht zu erhalten

Rückmeldungen an eine erfahrene Lehrkraft geben zu können

die vielseitigen Möglichkeiten, sich einzubringen (Ausflüge, Projekttag mitgestalten..)

Einblicke in die Erstellung von Leistungsnachweisen und deren Korrektur zu erhalten.

durch einen Mentor / eine Mentorin in der Schule in meinem eigenen Entwicklungsprozess begleitet zu werden

sich mit den Kompetenzworkshops über die Inhalte des Lehrplan hinaus weiterbilden

der Schwerpunkt Bildung für Nachhaltige Entwicklung (BNE) der Passauer Lehr:werkstatt

die Möglichkeit, sich mit anderen Lehr:werker/innen auszutauschen

die universitäre Begleitung in Form des Begleitseminars

sonstiges:

Fast geschafft!

Vielen Dank, dass Du dir für diesen Fragebogen Zeit genommen hast. Zum Abschluss deiner Bewerbung sende diesen Fragebogen bitte an **lehrwerkstatt@uni-passau.de** Wir bestätigen den Eingang deiner Bewerbung innerhalb einer Woche per Mail. **Bewerbungsschluss ist der 15. Mai 2022.**

FAQ:

Muss ich einen HisQis-Auszug oder andere Nachweise senden?

Nein, wir prüfen bei deiner Bewerbung keine Noten. Wichtig für die Lehr:werkstatt ist, dass du motiviert und engagiert durch das Schuljahr gehen möchtest. Wir gehen davon aus, dass du deine Angaben im Fragebogen nach bestem Wissen und Gewissen erfolgender. Bei der Lehr:werkstatt wirst du regelmäßig und teilweise ganz selbstständig Klassen unterrichten. Daher: solltest du noch sehr große fachliche Schwierigkeiten haben, ist ein solch intensives Praktikum zum jetzigen Zeitpunkt wahrscheinlich nicht die beste Option für dich.



Ich habe zum Zeitpunkt meiner Bewerbung die Einführung in die Schulpädagogik noch nicht absolviert. Was tun?

Wenn du zum Zeitpunkt deiner Bewerbung noch kein bestandenes Prüfungsergebnis vorweisen kannst, ist das nicht schlimm. Wichtig ist, dass du die Veranstaltung bereits belegst und im Sommersemester 2022 mit einer Prüfungsleistung abschließt. Erst zum Zeitpunkt des Praktikumsbeginns muss ein bestandenes Prüfungsergebnis vorliegen.

Erhalte ich garantiert ein Match?

Da sich in der Regel mehr Studierende als Lehrkräfte für die Lehr:werkstatt bewerben, können wir leider nicht garantieren, dass für alle Studierende ein passendes Match gefunden werden kann. Ob ein Match zustande kommt, hängt von mehreren Faktoren ab (Fächerkombination der Bewerber/innen (Studierende und Lehrkräfte), Erreichbarkeit der Schule, Motivation etc.), die sich noch während der Bewerbungsphase nicht bewerten lassen. Ob für dich ein Match gefunden wurde, erfährst Du nach der Bewerbungsfrist, in Kalenderwoche 20 spätestens zum 20.05.2022. Wenn du ganz sicher gehen möchtest, einen Platz in der Lehr:werkstatt zu erhalten, kannst du dich mit einer Lehrkraft gemeinsam als Tandem bei uns anmelden. Das erfordert etwas Eigeninitiative, dafür hast du deinen Platz in der Lehr:werkstatt und deiner Wunsch-Schule in deiner Erreichbarkeit sicher.

Was tun, wenn ich kein Match erhalte?

Die Rückmeldung aus der Lehr:werkstatt erhältst du noch vor Ende der Anmeldefrist zum PDP beim Praktikumsamt (Diese ist am 01. Juni 2022). Falls es mit der Lehr:werkstatt also nicht klappen sollte, kannst du im Schuljahr 2022/23 immer noch das reguläre PDP mittels Zuweisung durch das Praktikumsamt absolvieren. Kein Sorge, du gehst kein Risiko ein, ein (Schul-)Jahr deines Studiums zu verlieren, wenn du dich bei der Lehr:werkstatt bewirbst.

Wie geht's weiter?

Du hast deine Bewerbung per Mail an lehrwerkstatt@uni-passau.de geschickt? Und eine Bestätigungsmail erhalten? Klasse! Jetzt entspannt zurücklehnen und abwarten. In Kalenderwoche 20 erhältst du eine Rückmeldung mit allen weiteren Infos. Wenn ein Match für dich gefunden wurde, lernst du deine/n zukünftige/n Lehr:mentor/in in KW 21 persönlich kennen und ihr entscheidet dann gemeinsam ob ihr das Schuljahr im Tandem verbringt. **Wichtig:** ab dem 15. Mai 2022 regelmäßig die Mails checken und zügig einen Kennenlerntermin mit deinem Tandempartner / deiner Tandempartnerin ausmachen!

Noch Fragen?

Deine Ansprechpartnerin an der Lehr:werkstatt Passau Luise Zailer (luise.zailer@uni-passau.de) hilft dir gerne weiter.